

Detaljerade Skötselbeskrivningar SMIDÖ

Uppgraderad med områdesansvariga

26/4 2019

SMIDÖ styrelse

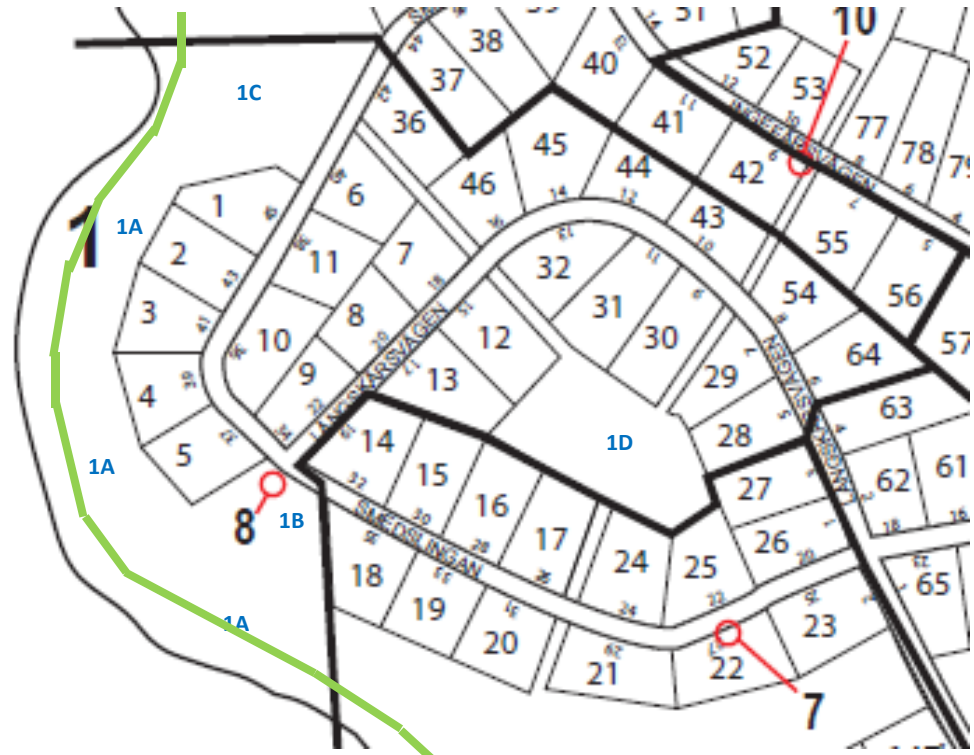
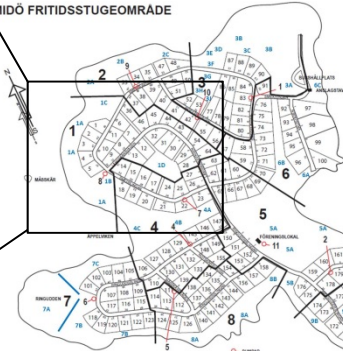
ARBETSOMRÅDE 1 – DETALJERAD SKÖTSELBESKRIVNING

UPPRÄTTAD MAR 2016



ALLMÄN STIG

SMIDÖ FRITIDSSTUGEOMRÅDE



Skötselområde 1

Området utgörs av naturmark och består i huvudsak av blandskog som domineras av tall, björk och asp. Skogen skall inte upplevas tät, men ändå förmedla en känsla av riktig skog. Äldre träd sparas längs vattenbrynet med några träd som lutar sig karaktärsfullt utöver vattnet. Längs sjön löper ett gångstråk som fortsätter runt hela ön. I området finns även några höjder bestående av berghällar med tallar. Dessa utgör fina utsiktspunkter och siktlinjer ska hållas öppna.

1A

Karaktär:

Blandskog med dominans av tall, björk och asp. Äldre individer längs vattenbrynet. Några träd lutar sig karaktärsfullt ut över vattnet. Vissa partier i slänten har gallrats hårt och till följd av detta dominerar nu asp- och björksly.

Åtgärd:

Allmän röjning av sly längs hela stråket, särskilt viktigt längs gångstråket. Viss gallring i området nedanför tomterna 3-5 för att skapa större enhet. Tunna siktlinjer från gångvägen och fastigheterna mot vattnet ska skapas. Vid gallringen är det viktigt att i framtiden bevara ett krontak för att hålla tillbaka uppkomsten av sly.

1C

Karaktär:

Ung björkskog dominerar. Träden står ganska tätt med ca 5 meters avstånd.

Åtgärd:

Minst hälften av björkarna gallras bort för att skapa siktstråk samt bättre utvecklingsmöjligheter för de kvarstående. Gläntor helt utan träd kan tillåtas.

1B

Karaktär:

Tallar och berghällar. Fin utsiktspunkt mot vattnet och Ringudden.

Åtgärd:

Björkar och tallar ska släpps upp för att bilda krontak

1D

Karaktär:

Höjd med tallar och berg i dagen. Något mörk och igenvuxen entréstig från Smedslingan och Långskärsvägen.

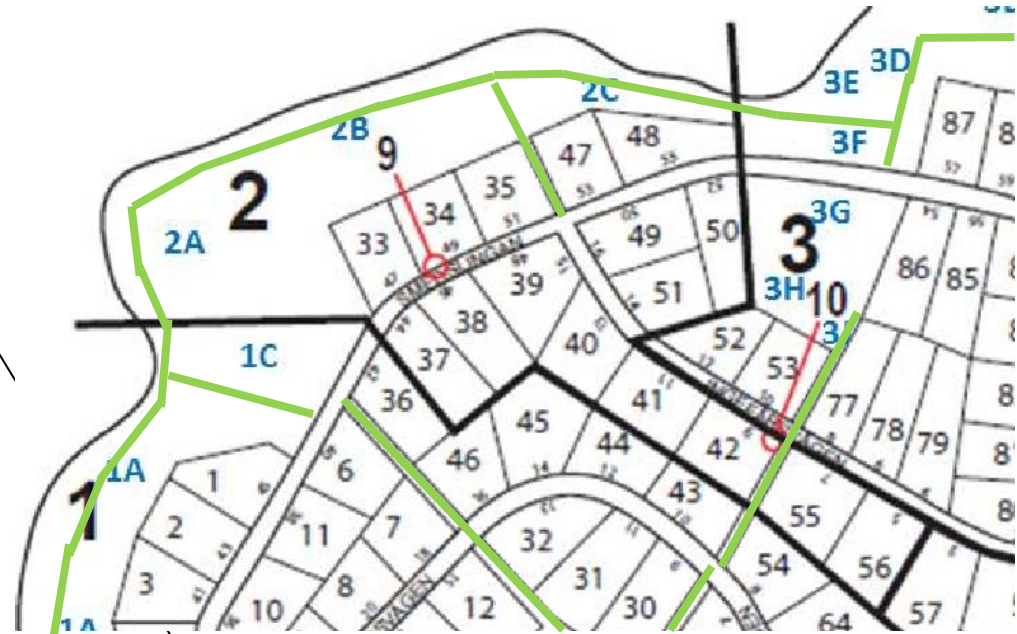
Åtgärd:

Gallring av granar längs stigen från Smedslingan för att skapa en mer inbjudande och ljus entré fram till allmänningen. Tallskogen bevaras intakt utan åtgärder. Trapporna och stigen ner mot Smedslingan underhålls och stora stenar vid trappan tas bort.

ARBETSOMRÅDE 2 – DETALJERAD SKÖTSELBESKRIVNING

UPPRÄTTAD MAR 2016

ALLMÄN STIG



SMIDÖ FRITIDSSTUGEOMRADE



Skötselområde 2

Området utgörs av naturmark som i huvudsak består av skog dominerad av gran. Skogen är relativt tät och kan med fördel gallras. Längs strandlinjen löper gångstråket vidare. Det är bitvis ganska stenigt. Mellan området och Ingefärsholmen utbreder sig ett stort vassområde som bör bekämpas för att öka vattengenomströmningen in i viken.

2A

Karaktär:

Äldre blandskog med ganska mycket inslag av gran.

Åtgärd:

Granbeståndet behöver fortsatt försiktig gallring så att blandskog kan återuppstå.

2B

Karaktär:

Blandskog

Åtgärd:

Begränsa antalet myrstackar så att stigen blir möjlig att promenera.

2C

Karaktär:

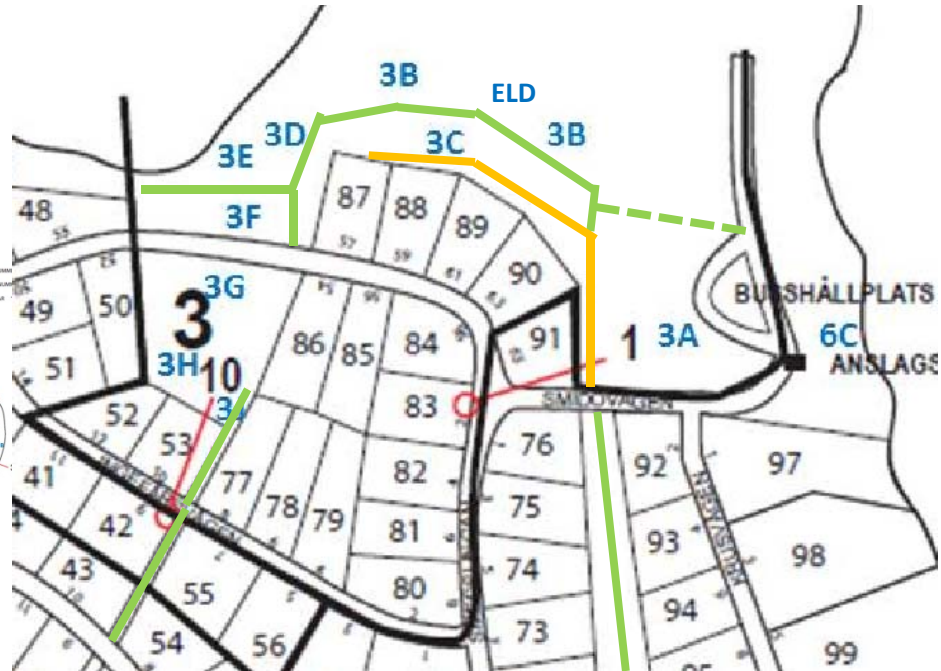
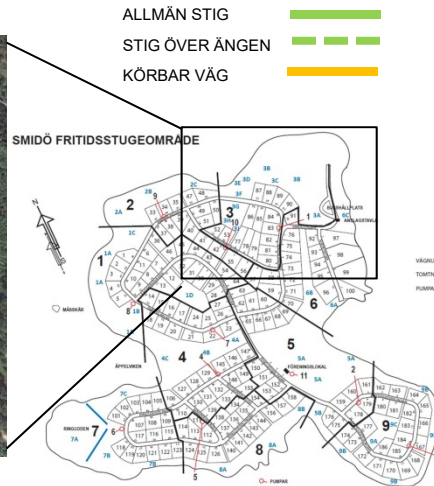
Öppna ytor ner mot vattnet.

Åtgärd:

Klippning av gräset på stigen.

ARBETSOMRÅDE 3 – DETALJERAD SKÖTSELBESKRIVNING

UPPRÄTTAD MAR 2016



Skötselområde 3

Området består av parkmark, naturmark och skyddsvärd naturmark. Området karaktäriseras huvudsakligen av låglänt blandskog intill stora vassruggar som innebär att det är hemvist för ett rikt fågelliv, inte minst under häckning. Målet för skötseln av området är att samtidigt som djur- och natur respekteras upprätthålla fin promenadmark för boende, uppnå en artrikedom genom selektiv gallring, och på sikt riktad plantering av mindre väl representerade lövträd såsom t.ex. lönn och kastanj.

3A Äng

Karaktär:

Blomsteräng med Solros inramning.

Åtgärd:

Slås en gång efter midsommar och en sent på hösten. Möjlighet för får/hästabete om ägare återställer staket samt renovera djurhus.

3F Upphöjd stig

Karaktär:

Upphöjd stig bredvid gräsyta som klipps med stora stenar och ett antal större träd.

Åtgärd:

Röja sly och buskar från gräsmatta, slänt upp mot vägen samt längs stigen. Ta bort sly som växer intill befintliga träd för att frigöra trädstammarna.

3B Blandskog

Karaktär:

Blandskog.

Åtgärd:

Lämnas för fri utveckling. Häckningsplats fåglar. Sly röjs 2m in från stigen. Önskan om att ta bort det gamla hästhuset som rasat till viss del.

3G Naturbacken

Karaktär:

Svårtillgängligt brant slänt med blandad skog och mossbelupna klippblock.

Åtgärd:

Lämna området för fri utveckling. Enbart träd som riskerar falla över vägen tas bort.

3C Skogslänta

Karaktär:

Mestadels öppen yta mellan stig och körbar väg.

Åtgärd:

Ta fram fristående träd och två större öar av buskage, däremellan iordningställs ytan successivt för grässådd som därefter hålls klippt.

3H Bergstoppen

Karaktär:

Bergtopp med lågväxande tallar och stenar med lava. Fin utsiktspunkt.

Åtgärd:

Lämna området för fri utveckling. Enbart träd som riskerar falla över intilliggande tomter tas bort.

3D Strandzon

Karaktär:

Strandzon med kraftiga vassbälten.

Åtgärd:

Sankmark är för dyr att höja och plantera. Vass är häckningsplats för fåglar, bl.a. rördrom och skall ej slås. Lämna området för fri utveckling.

3J Bergstigen

Karaktär:

Stig upp till utsiktspunkt med blandad vegetation.

Åtgärd:

Buskage som inkräktar på stig röjs. Träd som riskerar falla över intilliggande tomter tas bort.

3E Träridå

Karaktär:

Fin vy mot vattnet från bilvägen, idag dock delvis skymd.

Åtgärd:

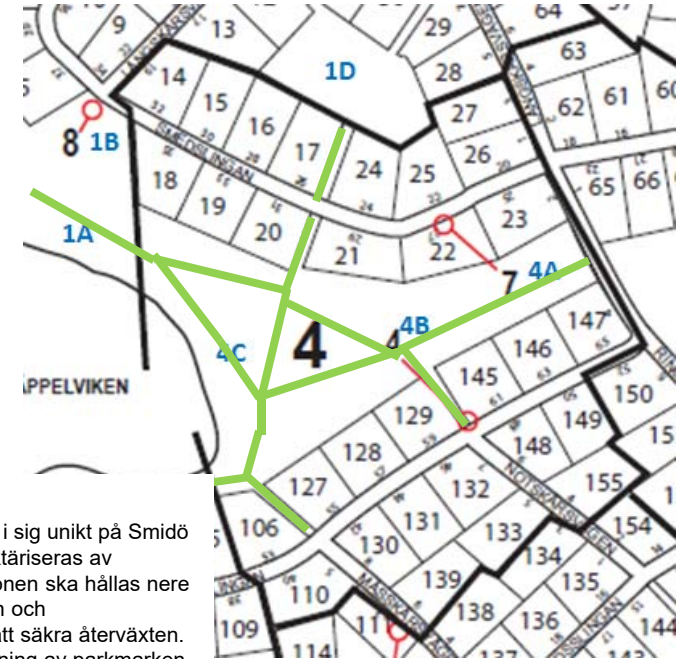
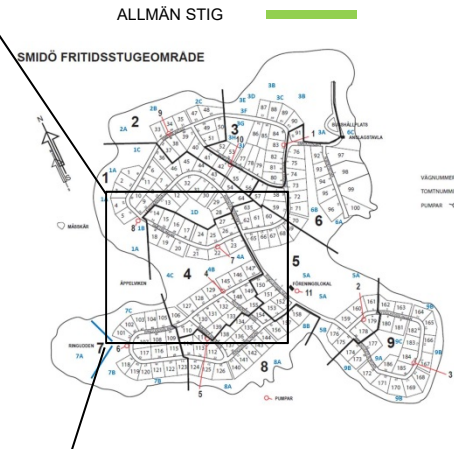
Ingen. Området lämnas fritt

ELD

Gemensam eldningsplats vid arbetsdagar.

ARBETSOMRÅDE 4 – DETALJERAD SKÖTSELBESKRIVNING

UPPRÄTTAD MAR 2016



Skötselområde 4

Området består av parkmark och naturmark. Området är i sig unikt på Smidö med sin Äppellund, badplats och utegym. Området karaktäriseras av uppvuxna tallar, björkar och någon enstaka ek. Vegetationen ska hållas nere för att bevara den öppna vyn mellan fjärdarna Äppelvikens och Säbyholmsviken. Yngre träd måste tillåtas växa upp för att säkra återväxten. Den ljusa karaktären bevaras och utvecklas genom klippning av parkmarken och röjning av buskvegetation samt bekämpning av vassen i viken.

Badplatsen bör utvidgas då den är en tillgång för hela Smidöområdet, förslagsvis mot vassbältet.

Bad och gym underhålls, förutom planerat underhåll, av de som nyttjar anläggningarna.

4A

Karaktär:

Intressant siktstråk mellan fjärdarna Äppelvikens och Brofjärdens. Dominans av uppvuxna tallar och björkar med stora kronor, någon enstaka ek. Från äppelträden ner mot vattnet finns ängsmark.

Åtgärd:

Ekar bevaras och ges utrymme genom gallring av träden intill. Tallar ska bibehållas och om möjligt tillåts nya att växa upp. Provbörning av björkar bör ske då flera har varit ruttna inuti. Stor försiktighet till fortsatt avverkning av friska björkar. Granar bör tas bort. Övrig vegetation hålls nere för att bevara en öppen vy mellan fjärdarna.

4C

Karaktär:

Ljus och gles björkskog. Ett par enbuskar vittnar om att marken tidigare varit öppnare hagmark. Äppelträd och äng med några höga tallar. Liten badplats med sandstrand och brygga. Stort vassbälte. Gräsplan med utegym. Samt en grillplats vid badviken.

Åtgärd:

Den ljusa karaktären som råder bevaras och utvecklas. Träd hålls en bit bort från badplatsen för att släppa ner mer ljus. Gräset i äppellunden klipps regelbundet, likaså på badplatsen och runt utegymmet. Badplatsen är en tillgång till hela Smidö. Den utvidgas mot vassbältet. Ordentlig bekämpning av vassbältet måste ske regelbundet. Granarna i rågången tas bort så att framkomligheten garanteras. Se över möjlighet att använda slaghacka för att röja de öppna ytorna.. Städning av badstranden och ute gymmet skall utföras våren och hösten i. Under badsäsong ska skötsel utföras efter behov.

4B

Karaktär:

Brett gångstråk. Trädskikt av stora björkar dominerar med litet inslag av buskvegetation. Viktigt gångstråk. Siktlinje mot vattnet skall bevaras.

Åtgärd:

Gallring av granbeståndet mot fastighet ska ske. Enar ska bevaras och få utrymme att utvecklas fritt. Sly och buskvegetation hålls efter för att minska kontrasten mot det öppna stråket. Kvarlämnade björkar får stammas upp något för att öka sikten från de intilliggande husen ner mot vattnet. Stråket bevaras något mer öppet mot mitten för att bevara siktlinjen mot vattnet.

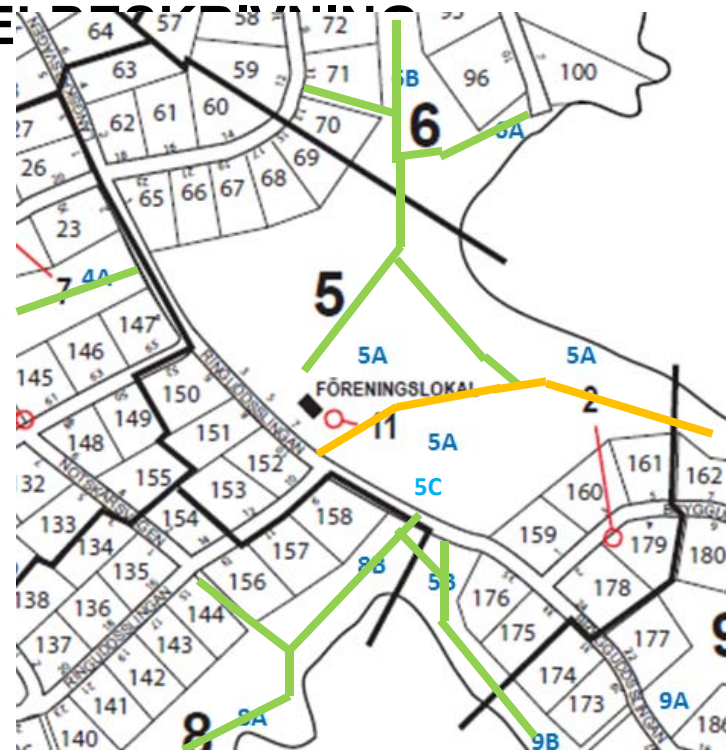
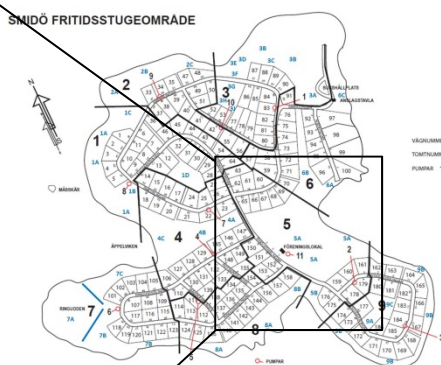
Området klipps efter behov. Lupinerna begränsas.

ARBETSOMRÅDE 5 – DETALJERAD SKÖTSEL

UPPRÄTTAD MAR 2016



ALLMÄN STIG 
GRUSVÄG TILL BRYGGAN 



Skötselområde 5

Centralt belägen öppen ängsmark och parkmark med mindre trädbestånd längs stranden/vägen mot båtbyggarna samt utmed vägen från föreningslokalen mot Bryggudden. Fin vy från vägen ut mot vattnet. Brett vassbälte längs strandlinjen.

Här finns föreningslokal, anslagstavla, fotbollsplan, lekplats, boulebana och dansbana samlat.

5A

Karaktär:

Öppen gräs äng med mindre trädbestånd längs stranden/vägen mot båtbyggarna samt utmed vägen från föreningslokalen mot Bryggudden. Fin vy från vägen ut mot vattnet. Brett vassbälte längs strandlinjen.

Åtgärd:

Ängen hålls öppen genom slagning efter midsommar och sent på hösten. Detta medför en ökning av blomster och flygande insekter.

Fotbollsplanen och gräsmatta runt midsommarstång, lekplats och föreningshus klipps regelbundet, ca en gång per vecka, under växtsäsongen.

Området ansvarar för skötsel av lekplatsen och boulebanan på arbetsdagarna. .

Trädbestånden hålls uppstammade och sly/buskar röjs för att bevara sikt mot vattnet.

Underhåll och renovering av föreningslokal och dansbana utförs som separat arbete.

Vassbekämpning bör genomföras.

5B

Karaktär:

Tätvuxet bestånd av träd och buskar. Stort vassbälte längs strandlinjen.

Åtgärd:

Gallring av busk och markvegetation för att släppa in ljus och visa upp träden. Viss utjämning av marken.

Vassbekämpning utförs som separat arbete.

5C

Karaktär:

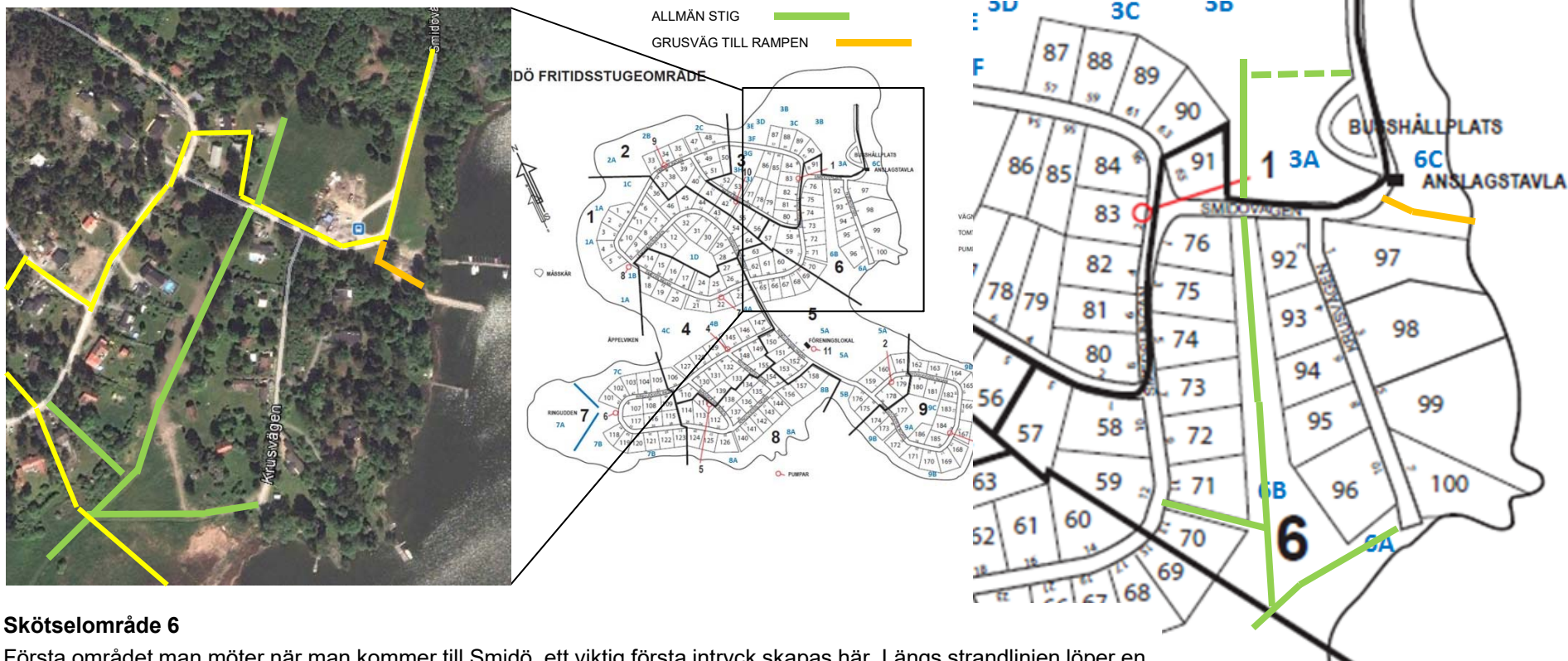
Området består av gräs med vildapel som tagits över av Mistel. Ett dike löper i den sydliga delen.

Åtgärd:

Området klipps regelbundet. Träd som kan utgöra fara tas ner. Sly i diket hålls nere

ARBETSOMRÅDE 6 – DETALJERAD SKÖTSELBESKRIVNING

UPPRÄTTAD MAR 2016



Skötselområde 6

Första området man möter när man kommer till Smidö, ett viktigt första intryck skapas här. Längs strandlinjen löper en gräsyta som kantas av ett bestånd av al och sälg. En mindre badplats och en av föreningens båtbyggor följer. Efter båtbyggan ligger en sjösättningsramp följt av en anlagd pir. Området sträcker sig vidare genom björkallén mot midsommarängen med parkmark bestående av gräsytor och gångstråk kantat av björkar.

6A

Karaktär:

Bestånd av sälg och al vid strandlinjen.

Åtgärd:

Stubbar avlägsnas. Vassröjning rekommenderas.

6B

Karaktär:

Öppet stråk med ängsmark som övergår i parkmark med tydligt inslag av björkar i grupp/på rad. Enstaka buskar.

Åtgärd:

Ängsmarken bevaras så att blomster beståndet styr slagningen. Gräsmattan klipps regelbundet, Björkinslaget bevaras genom förnyring. På vissa platser bör nya skott ges möjlighet att växa upp.

6C

Karaktär:

Strandlinje med träd på rad och i grupp. Gräsyta med en mindre badplats. Båtbygga och inläggnings ramp.

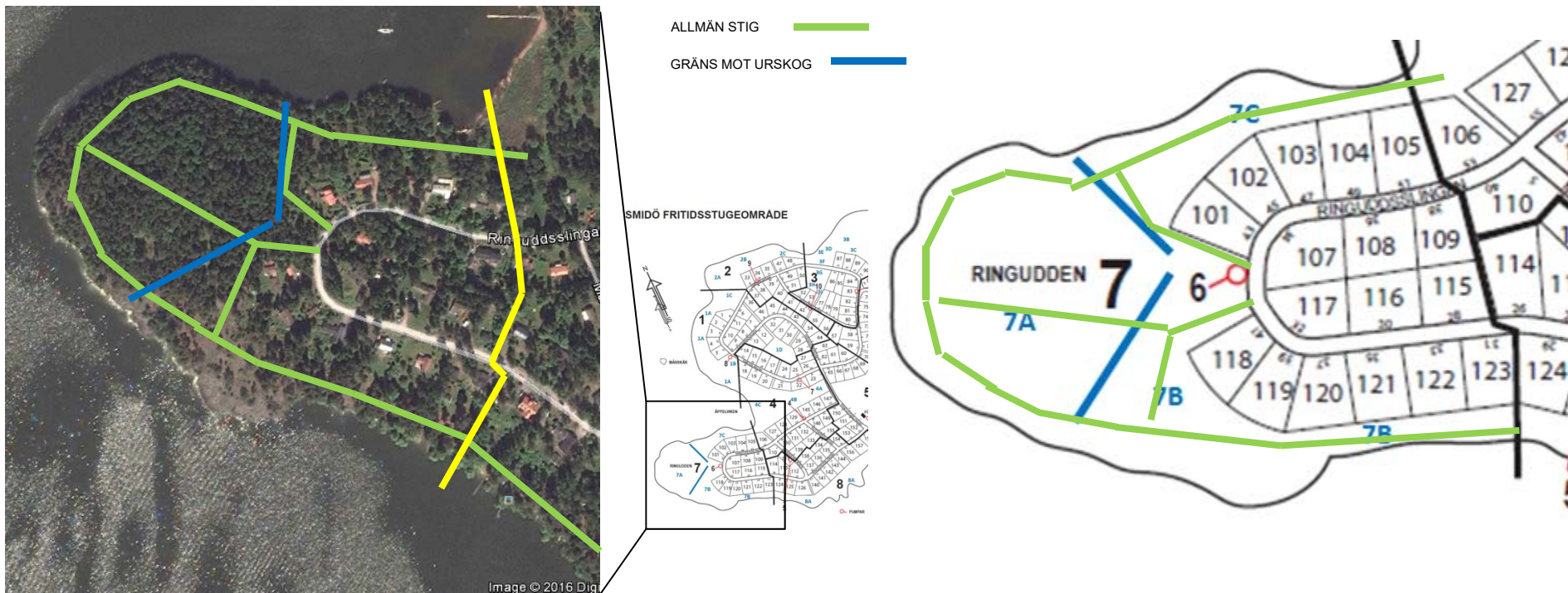
Åtgärd:

Vissa träd gallras bort för att öppna tittgluggar mot vattnet. Kvarvarande träd mot båtplatsen hålls uppstammade. Träden mot norr gallras så att tydliga öppningar mot vattnet bildas. Vissa träd kan stammas upp. Gräsmattan klipps regelbundet under växtsäsongen. Badet fylls på med sand. Området vid båtbyggena och rampen röjs från sly. En bom sitter innan parkeringsytan.

SMIDÖ

ARBETSOMRÅDE 7 – DETALJERAD SKÖTSELBESKRIVNING

UPPRÄTTAD MAR 2016



Skötselområde 7

Längst ut på Ringudden ligger Smidös största sammanhängande skogsområde, skyddsvärd naturmark som ska lämnas orört för att erhålla och bevara naturskogs karaktären. Endast stigarna hålls fria för framkomlighet.

I norr övergår naturskogen i mer öppen naturmark med sammanhållen gles blandskog dominerad av större björkar.

I sydväst övergår naturskogen i öppen naturmark av berghällar med låga tallar och enar. Vacker utsikt över Norra Björköfjärden och möjligheter till bad. Området övergår därefter i ett sammanhållet blandskogsbryn av naturmarkskaraktär som domineras av stora tallar.

7A

Karaktär:

Det största tydligt sammanhängande skogspartiet på Smidö. Flerskiktad blandskog med små skogsstigar.

Åtgärder:

Normal skogsskötsel ska undvikas. Skogen lämnas istället till fri utveckling för att på sikt utvecklas till mer naturskog. Med rikt djur- och växtliv. Stigarna hålls öppna. I övrigt ingen röjning..

7B

Karaktär:

Tallhäll mark med öppen glänta av hagmarkskaraktär i väster. Enar och berg i dagen. Tallar närmast strandlinjen.

Åtgärder:

Gläntan bibehålls öppen med hjälp av kontinuerlig röjning av sly. Siktlinjer från varje fastighet bör eftersträvas. Enarna viktiga att bevara. Tallar längs vattnet ska bilda ett glest bryn. Viss gallring av gran och lövträd måste ske så att en enhetlig karaktär bildas av området.

7C

Karaktär:

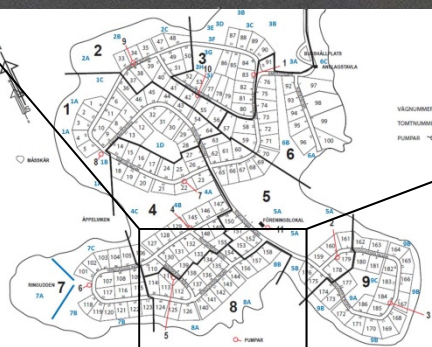
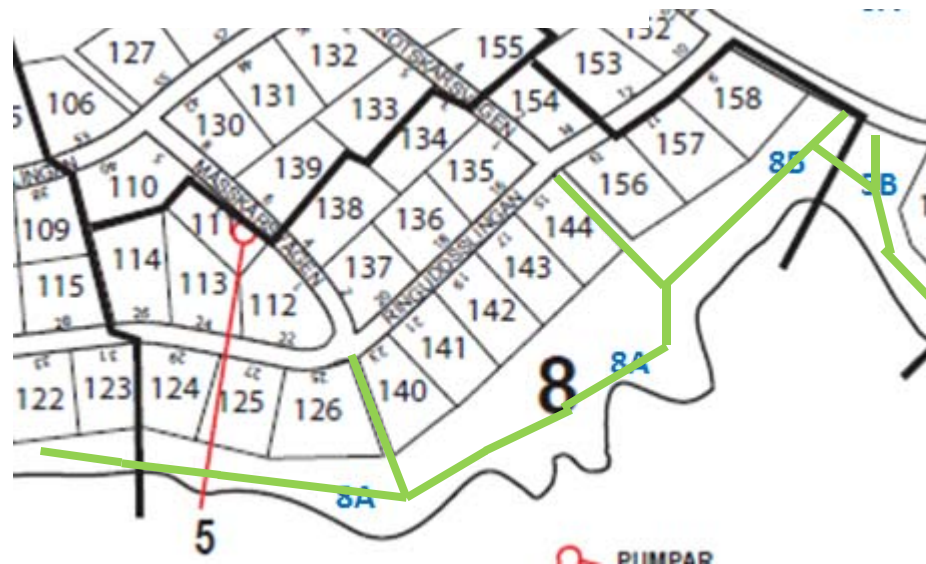
Öppet område med enstaka träd längs vattenlinjen.

Åtgärder:

En enhetlighet i området nedanför fastigheterna måste skapas. Tall och ek skall bevaras och nya skott skall tillåtas växa upp. Sly ska hållas nere. Området närmast stigarna hålls nere. På sikt bör vassbekämpning genomföras.

ARBETSOMRÅDE 8 – DETALJERAD SKÖTSELBESKRIVNING

UPPRÄTTAD MAR 2016



ALLMÄN STIG

Skötselområde 8

I väst naturmark dominerad av stora tallar med inslag av björk. Återväxten av tallar måste säkerställas. Området övergår längre österut i parkmarksliknande karaktär som sträcker sig fram till vägen mot Midsommarängen. Minst ett par uppvuxna träd ska bevaras framför varje fastighet för att erhålla en grön inramning. Återväxten av nya träd är viktig och plantering kan behövas där träd saknas helt. Bladvassens dominans längs vattenlinjen bör bekämpas.

8A

Karaktär:

Strandlinjen kantas av stora träd och sly. Vissa partier har i princip kalavverkats medan andra partier är allt för igenvuxna. Detta skapar en onaturlig vegetationsstruktur längs den viktiga strandzonen.

Åtgärd:

Området nedanför tomerna 140-158 har karaktären av parkmark och klipps regelbundet. Tallarna bör dominera. Minst ett par uppvuxna träd ska bevaras framför varje hus för att behålla den gröna inramningen mot vattnet.

Området nedanför tomerna 124-126 ska ha karaktären av naturmark och ska gallras försiktigt.

Allmän röjning av sly bör utföras längs hela strandlinjen.

Bladvassens dominans längs vattnet bör bekämpas.

8B

Karaktär:

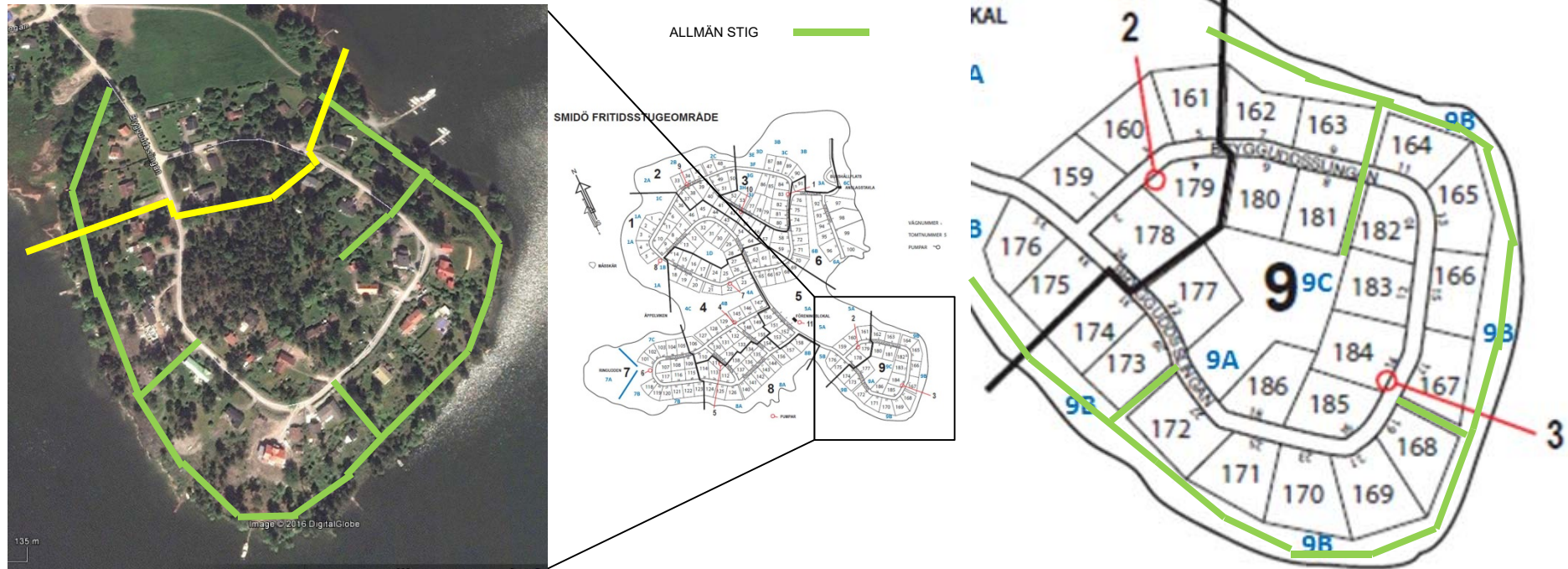
Ängsmark med ett litet vattendrag.

Åtgärd:

Bladvassen bekämpas så att utblickbarheten från vägen främjas. Gräsmattan klipps regelbundet under växtsäsongen.

ARBETSOMRÅDE 9 – DETALJERAD SKÖTSELBESKRIVNING

UPPRÄTTAD MAR 2016



Skötselområde 9

Området sträcker sig runt hela Bryggudden och karaktäriseras av naturmark med hällar och slänter dominerade av tallar med inslag av lövträd. Sly hålls undan och återväxten av tallar prioriteras. Gångstråk sträcker sig runt hela udden och ansluter till angränsande områden. Centralt på Bryggudden ligger ett mindre skogsområde med ganska uppvuxen blandskog som är relativt gles.

9A

Karaktär:

Tallskog och berg i dagen.

Åtgärd:

Tallarna ska dominera och uppkomst av annan vegetation hålls tillbaka genom kontinuerlig röjning.

9B

Karaktär:

Hällmark med uppvuxna tallar och berg i dagen. Lite inslag av ung rönn och björk.

Åtgärd:

Området vid båtbyggarna jämnas ut.

Lövträden hålls tillbaka. Vissa partier behöver i dag gallras på lövträd som växer i klungor. Varje fastighet ska dock spara några träd som inramning av fastigheten och i syfte att skapa ett glest bryn ner mot vattnet.

9C

Karaktär:

Ganska öppen blandskog.

Åtgärd:

Viss gallring kan ske. Tallar ska dominera. Sly ska hållas nere.